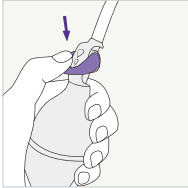


Qufora® IrriSedo Flow

Beknopte handleiding

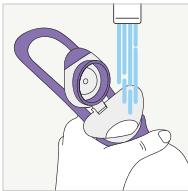


1



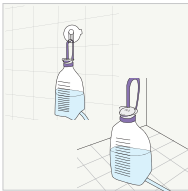
Zorg ervoor dat de waterstroomregelaar gesloten is.

2



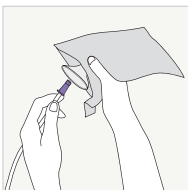
Vul de waterzak met lauw kraanwater (36-38 °C). Er moet meer water in de waterzak dan nodig is voor de irrigatie, omdat u ongeveer 100-300 ml water nodig heeft om het systeem gebruiksklaar te maken. Zodra de waterzak is gevuld, drukt u op het deksel totdat deze gesloten is.

3



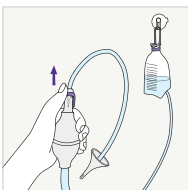
Plaats de waterzak ergens tussen vloer- en schouderhoogte. De waterzak kan op de vloer worden geplaatst of aan het hengsel worden opgehangen.

4



Open het zakje van de conus bij de geperforeerde lijn. Met de conus nog in het zakje, drukt u de conus stevig op de slangaansluiting om uw systeem in elkaar te zetten. Bevestig het lege zakje aan een oppervlak gebruikmakend van het kleefstrookje aan de achterkant van het zakje.

5

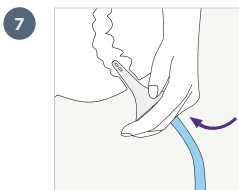


Om het systeem voor te bereiden wanneer het **hangt**, houdt u de pomp zo vast dat de waterstroomregelaar zich aan de bovenkant bevindt. Open nu de waterstroomregelaar.

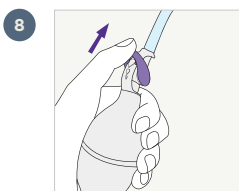
Om het systeem voor te bereiden **wanneer het op de vloer is geplaatst**, volgt u de bovenstaande stappen en knijpt u in de pomp. Wanneer u het water uit de conus ziet stromen, sluit u de waterstroomregelaar.



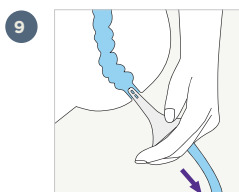
Houd de conus onder de kraan of dompel de conus enkele seconden onder water om de hydrofiële coating te activeren.



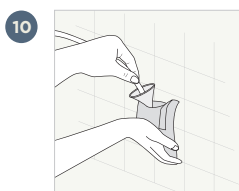
Ga op de wc zitten of hang boven de wc. Breng voorzichtig de conus tot aan de basis in het rectum. Blijf de conus tijdens het irrigeren op zijn plaats houden.



Open de waterstroomregelaar om water in het rectum in te brengen. Als de waterzak lager is geplaatst dan de toiletbril, knijp dan in de pomp om water in het rectum in te brengen. Uw arts of verpleegkundige kan u adviseren over de hoeveelheid water die u voor uw irrigatie moet gebruiken.



Verwijder de conus uit het rectum. Water en ontlasting worden nu geloosd in de wc. Als uw arts of verpleegkundige u dit adviseert, kan de procedure worden herhaald.



Plaats de gebruikte conus in het zakje en scheid de twee delen. U kunt het zakje vouwen en sluiten met behulp van het kleefstrookje. Daarna weggoeien met het huishoudelijke afval.

De conus is voor eenmalig gebruik en mag niet worden hergebruikt.

Reiniging en opslag

Maak de buitenkant van de pomp schoon met lauw water. Spoel en droog het daarna af. Leeg de waterzak en hang deze op om te drogen met het deksel open. **Bewaar** de waterzak met het deksel open, de pomp en waterstroomregelaar uit direct zonlicht en in een droge en geventileerde ruimte tussen de 0 en 30 °C. **Was en droog uw handen.**

